

Etude exclusive : l'attractivité des territoires pour entreprendre*

Des entrepreneurs moins confiants en leur territoire malgré un attachement toujours fort

La Fondation MMA des Entrepreneurs du Futur dévoile les résultats de son baromètre sur l'attractivité des territoires pour entreprendre.

La seconde édition de cette étude montre que 84 % des entrepreneurs sont attachés à leur territoire. Cependant, les atouts de ces territoires sont moins bien perçus notamment le cadre de vie (-9 points) et le dynamisme économique (-7 points). 40 % des entrepreneurs jugent le contexte économique moins propice à la création d'entreprise qu'il y a 12 mois.

Un attachement au territoire fort malgré des atouts moins bien perçus

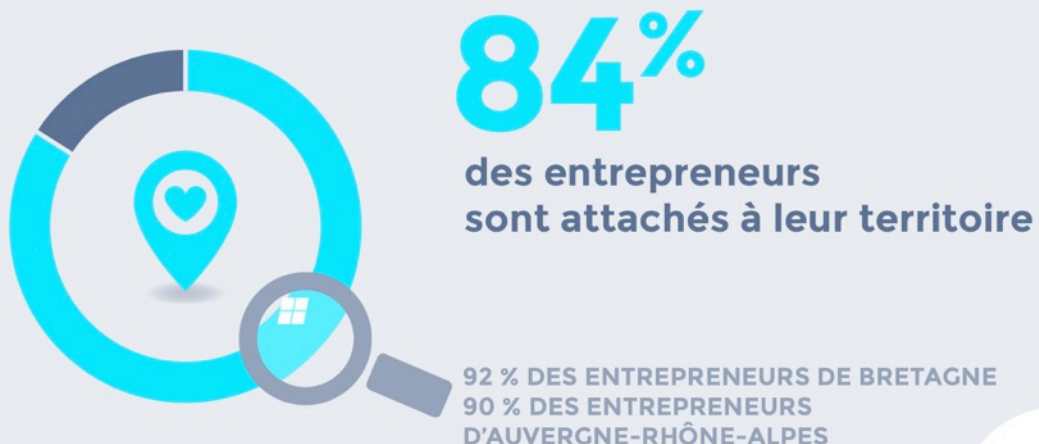
Les entrepreneurs revendiquent un lien fort avec leur territoire puisque 84 % disent y être attachés, principalement pour des raisons personnelles (54 %) ou liées au dynamisme économique (42 %).

Pour autant, cet attachement est en retrait de 5 points par rapport à l'année dernière. Une baisse qui s'explique notamment par une moins bonne perception des principaux atouts de ces territoires. Ainsi le cadre de vie est considéré comme un atout pour 76 % des entrepreneurs (-9 points par rapport à 2017), la situation géographique pour 71 % (-5 points), le personnel qualifié pour 57 % (-5 points), le dynamisme économique pour 57 % (-7 points) et les infrastructures pour 50 % (-11 points).

La notion d'attachement varie selon les territoires. Ainsi, l'attachement est plus fort dans les régions avec une identité culturelle forte (Bretagne ou Auvergne-Rhône-Alpes, par exemple) alors qu'il est plus faible dans les territoires à faibles marqueurs culturels (Centre-Val de Loire ou Ile-de-France).

Il est intéressant de constater que 32 % des entrepreneurs disent que leur attachement au territoire s'est renforcé depuis le début de leur activité entrepreneuriale. Cela a pour conséquence un fort niveau d'implication de la part des entrepreneurs au niveau local : 1 entrepreneur sur 2 (48 %) déclare s'être déjà investi au niveau local.

L'ATTRACTIVITÉ DES TERRITOIRES POUR ENTREPRENDRE



Un contexte économique plus difficile

Interrogés sur le contexte économique, 40 % des entrepreneurs le jugent moins propice à la création d'entreprise qu'il y a 12 mois.

Cependant, les territoires sont perçus comme étant économiquement dynamiques pour 69 % des entrepreneurs. Un chiffre en léger retrait par rapport à 2017 (-4 points).

Enfin, les entrepreneurs estiment qu'il est particulièrement difficile de recruter des profils qualifiés. Seuls 30 % disent qu'il est très facile ou plutôt facile de trouver des salariés pour les postes recherchés sur le territoire. Une situation qui s'aggrave cette année (-3 points par rapport à 2017).

Des entrepreneurs cependant toujours confiants en l'avenir

Concernant les 2 prochaines années, la confiance des entrepreneurs est forte : 61 % sont confiants en l'économie de leur région et 71 % dans l'activité de leur entreprise. A noter cependant, ici encore, une baisse de cette confiance, avec respectivement -5 points et -4 points.

En se projetant dans 10 ans, plus de la moitié des entrepreneurs se voit ainsi toujours exercer la même activité (57 %) et sur le même territoire (63 %).

« Les résultats de notre étude montrent l'attachement toujours fort des entrepreneurs à leur territoire. Mais depuis 1 an, nous notons une baisse sensible de la confiance en l'économie locale. Rien d'alarmant, mais c'est une alerte pour le dynamisme de nos territoires. Dynamisme qui reste vital pour la création d'emploi. Mais restons optimiste : notre dernier Grand Prix des Bonnes Nouvelles des Territoires a récompensé cette année encore de belles et réjouissantes réussites locales et innovantes. », commente Hervé Frapsauce, Président de la Fondation MMA des Entrepreneurs du Futur.

* Sondage OpinionWay pour la Fondation MMA des Entrepreneurs du Futur réalisé du 10 septembre au 2 octobre 2018 sur un échantillon de 1 218 directeurs ou gérants d'entreprises représentatif des entreprises françaises de moins de 50 salariés. L'échantillon a été interrogé par téléphone sur système CATI (Computer Assisted Telephone Interview).

Contacts presse

La Fondation MMA des Entrepreneurs du Futur

Agence Entre nous soit dit

Claire Mathurin
Attachée de presse
01 40 29 15 54 - 06 30 10 92 22
cmathurin@entrenousoitdit.fr

MMA

Christine Givernaud
Relations Médias
01 55 50 65 12 - 06 71 53 37 77
christine.givernaud@covea.fr

À propos de la Fondation MMA des Entrepreneurs du Futur

La Fondation d'entreprise MMA des Entrepreneurs du Futur est un « Do tank », créé en 2015, qui a pour ambition de soutenir et d'encourager les initiatives, l'innovation et la capacité des entrepreneurs à tirer parti des mutations démographiques, environnementales, numériques, technologiques et sociologiques. Dans toutes les domaines : entreprise marchande, Entreprise Sociale et Solidaire ou Ecosystème territorial privé ou public favorisant l'entrepreneuriat. La Fondation met en place des actions concrètes pour accompagner les entrepreneurs du futur, en ligne droite avec les valeurs de MMA : la proximité, l'optimisme, la confiance, le dynamisme...

www.fondation-entrepreneurs.mma