

Baromètre des dynamiques entrepreneuriales dans les territoires*

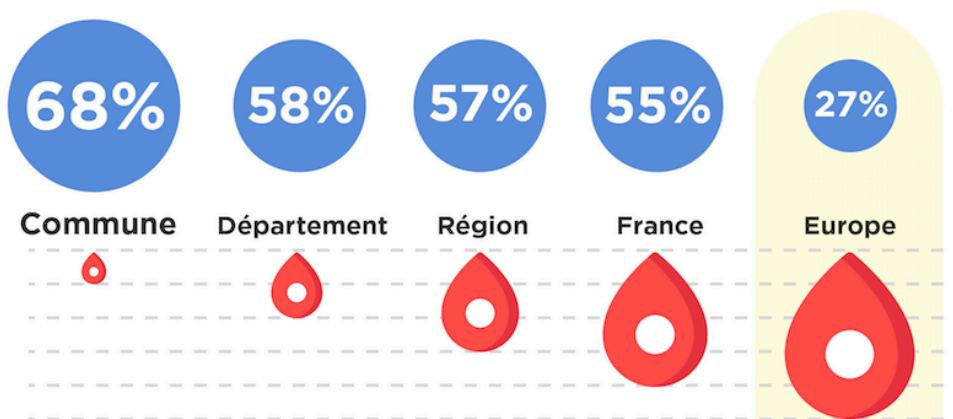
Des entrepreneurs attachés et engagés dans leur territoire, mais en attente de plus de coordination.

L'entrepreneuriat est un enjeu sociétal majeur, que ce soit en termes d'aménagement ou d'emploi. Les entrepreneurs font face à des dynamiques liées à leur zone d'implantation, qui influent sur la performance et le développement de leur activité.

La Fondation MMA des Entrepreneurs du Futur dévoile, pour la 3^e année, les résultats de son baromètre. Un baromètre entièrement repensé et enrichi, grâce à l'appui de l'institut OpinionWay et d'un collège d'experts et de scientifiques spécialisés sur les enjeux de l'entrepreneuriat qui analyse l'ensemble des leviers des dynamiques entrepreneuriales dans les territoires des entreprises jusqu'à 249 salariés (TPE, PME, PMI et ETI).

Une identification au territoire très centrée sur le local

Les entrepreneurs s'identifient principalement au territoire le plus « local », à savoir la commune (68 %). Suivent le département, la région, l'agglomération ou la France (entre 55 et 58 %). Seule l'Europe est en retrait (27 %). Ce sentiment d'identification est plus fort à la commune chez les entrepreneures (73 %), les agriculteurs (78 %), les dirigeants évoluant dans le secteur de la santé (82 %), ou proposant des services aux particuliers (73 %).



La vision du territoire est d'autant plus large que la clientèle est professionnelle : ainsi l'identification spontanée à la France monte à 64 % pour ceux qui sont en BtoB, contre 56 % pour l'ensemble des dirigeants. Le rapport de proximité à l'Europe, quant à lui, est davantage développé chez les dirigeants de PME (47 % vs 27 %).

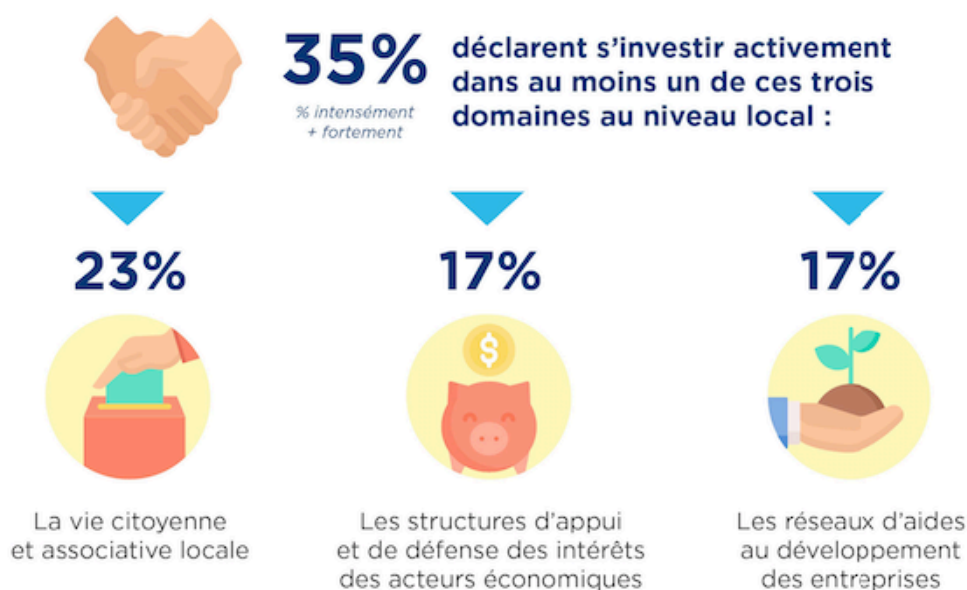
Pour 1 entrepreneur sur 2 (51 %), le territoire apparaît en premier lieu comme un terrain de vie collective culturellement ou historiquement marqué et un espace naturel (47 %) avant d'être vu comme un espace administratif ou électoral (34 %) ou comme un lieu d'incarnation des projets (33 %).

Des entrepreneurs engagés dans l'enrichissement sociétal des territoires

Les entrepreneurs sont majoritairement acteurs du dynamisme de leur territoire. En utilité directe évidemment, mais aussi en utilité indirecte pour l'activité économique sur le territoire où **plus de 1 entrepreneur sur 3 (35 %) déclare s'investir activement** (intensément ou assez fortement) dans au moins un de ces 3 domaines :

- 23 % s'engagent dans la vie citoyenne et associative locale (élu local, associations culturelles, sportives, sociales) ;
- 17 % déclarent s'investir dans des structures d'appui et de défense des intérêts des acteurs économiques (syndicats professionnels, chambres de commerce...) ;

- 17 % s'investissent dans des associations et/ou des réseaux d'aide au développement des entreprises.



Un attachement au territoire des entrepreneurs qui se renforce

Les entrepreneurs entretiennent et développent un lien personnel majoritairement puissant et durable avec leur territoire. Pour plus de 9 sur 10, ce lien s'est renforcé (32 %) ou maintenu (60 %). Il s'est réduit pour seulement 8 % des entrepreneurs.

Cet attachement repose sur 4 piliers majeurs : la qualité de vie et attachement personnel, le développement du réseau et des relations, le développement de l'entreprise et le développement du territoire.

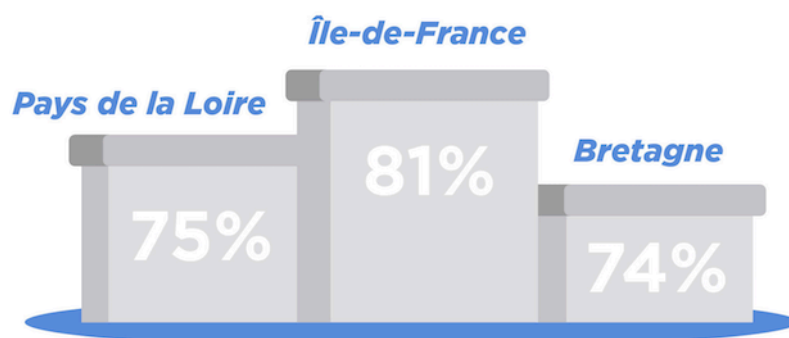
Dans tous les cas, le désir d'aller vivre et travailler ailleurs est très faible, puisque 8 entrepreneurs sur 10 se réinstalleraient sur le même territoire s'ils devaient repartir de zéro.

De fortes disparités dans la perception du dynamisme des territoires

Les entrepreneurs perçoivent le tonus territorial très différemment d'une région à l'autre. Les territoires sont jugés dynamiques par une majorité d'entrepreneurs dans 10 des 13 régions françaises, et par plus de 2/3 des entrepreneurs dans 5 d'entre elles.

Entre les différentes régions, la perception du dynamisme des territoires varie fortement avec des scores de 81 % en Ile-de-France de 75 % en Pays-de-Loire ou de 74 % en Bretagne, tandis que d'autres sont perçus comme étant « en difficulté » voire « sinistré » selon 57 % des entrepreneurs dans les Hauts-de-France, 51 % dans le Centre-Val-de-Loire et 50 % en Occitanie.

Les territoires les plus dynamiques :



Cependant, les entrepreneurs sont **en attente de plus de coordination de la part de leur écosystème**. Ils pointent avec acuité la forte carence de synchronisation entre les organismes ou structures annonçant être là pour les soutenir et les aider. Seulement 10 % des répondants jugent que ceux-ci travaillent systématiquement de manière coordonnée et complémentaire, tandis que 32 % estiment que ce n'est le cas qu'au coup par coup et 58 % qu'ils agissent « chacun dans leur coin ».

Des perspectives optimistes affichées par les entrepreneurs

Concernant l'avenir, les entrepreneurs se montrent très majoritairement confiants pour leur vie personnelle (88 %), leur entreprise (80 %) et leur territoire (74 %). Un niveau de confiance partagé par l'ensemble des dirigeants et qui varie peu selon les régions.

Ce niveau de confiance est plus important auprès des jeunes entrepreneurs, les 30-39 ans affichant les niveaux de confiance les plus élevés. Les entrepreneures se montrent quant à elles plus optimistes concernant l'activité de leur entreprise (+ 5 points par rapport aux hommes).

« Notre baromètre montre la singularité des entrepreneurs en ces temps de morosité et de doute : un optimisme hors du commun, un attachement viscéral à leur territoire et, c'est une surprise de notre étude, un engagement bien au delà de leur entreprise. Malgré un travail prenant, une proportion significative dégage de son temps pour l'enrichissement sociétal des territoires : comme élu local, membre d'une association culturelle, sportive ou sociale, adhérent à un syndicat professionnel ou un réseau d'aide au développement des entreprises. Mais attention aux fortes disparités qui existent selon la taille de l'entreprise, son secteur d'activité et son lieu d'implantation. », précise Patrick Miliotis, Délégué Général de la Fondation MMA des Entrepreneurs du Futur.

* Sondage OpinionWay pour la Fondation MMA des Entrepreneurs du Futur réalisé du 2 septembre au 7 octobre 2019 sur un échantillon de 1 693 directeurs ou gérants d'entreprises représentatif des entreprises françaises de 1 à 249 salariés. L'échantillon a été interrogé par téléphone sur système CATI (Computer Assisted Telephone Interview).

Contacts presse

La Fondation MMA des Entrepreneurs du Futur

Agence Entre nous soit dit

Claire Mathurin
Attachée de presse
01 40 29 15 54 - 06 30 10 92 22
cmathurin@entrenousoitdit.fr

MMA

Christine Givernaud
Relations Médias
01 55 50 65 12 - 06 71 53 37 77
christine.givernaud@covea.fr

À propos de la Fondation MMA des Entrepreneurs du Futur

La Fondation d'entreprise MMA des Entrepreneurs du Futur est un « Do tank », créé en 2015, qui a pour ambition de soutenir et d'encourager les initiatives, l'innovation et la capacité des entrepreneurs à tirer parti des mutations démographiques, environnementales, numériques, technologiques et sociologiques. Dans tous les domaines : entreprise marchande, Entreprise Sociale et Solidaire ou écosystème territorial privé ou public favorisant l'entrepreneuriat. La Fondation met en place des actions concrètes pour accompagner les entrepreneurs du futur, en ligne droite avec les valeurs de MMA : la proximité, l'optimisme, la confiance, le dynamisme...

www.fondation-entrepreneurs.mma