

Baromètre OpinionWay - Fondation MMA des Entrepreneurs du Futur Forme et État d'esprit des dirigeants 2022

1 chef d'entreprise sur 2 est aujourd'hui inquiet pour l'avenir de son entreprise Les dirigeants restent déterminés à agir et misent sur des solutions durables intégrant la RSE

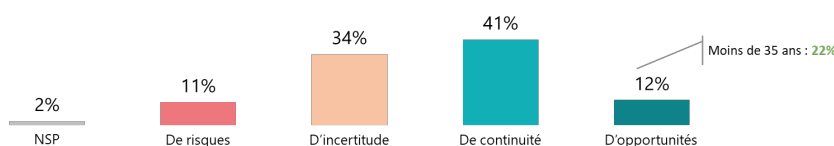
La Fondation d'entreprise MMA des Entrepreneurs du Futur interroge les dirigeants de TPE/PME et ETI sur leur forme et leur état d'esprit en cette période de profonds bouleversements. L'enquête conduite avec OpinionWay auprès de 1 500 dirigeants de TPE, PME et ETI interroge des femmes et hommes qui abordent cette fin d'année, partagés entre incertitudes et volonté d'avancer. Si la moitié des dirigeants confie aujourd'hui être inquiet pour l'avenir de son activité, ils restent en effet déterminés à agir et déploient des solutions qui intègrent les enjeux très actuels de RSE (circuits courts, etc.). Pour autant, cette période de crise pourrait impacter l'équilibre familial des chefs d'entreprises, la majorité des sondés anticipant déjà de devoir prioriser leur vie professionnelle ces prochains mois.

Sylvie Bonello, Déléguée générale de la Fondation MMA Entrepreneurs du Futur : « La Fondation interroge depuis 8 ans les dirigeants français sur leur état de santé physique et psychique. Cette enquête, menée dans un contexte d'incertitude, révèle logiquement une inquiétude de plus en plus forte liée dans certains secteurs. Elle nous rappelle surtout la détermination des chefs d'entreprise à relever tous les défis, armés du soutien de leurs proches et de leur entourage professionnel, en misant de plus en plus sur des solutions « durables » intégrant la RSE. Un point de vigilance émerge cependant : pleinement engagés pour pérenniser leur activité, les femmes et hommes interrogés prévoient déjà de bousculer leur équilibre familial et s'accordent moins le temps pour se ressourcer. Notre mission est d'accompagner les entrepreneurs à maintenir cet équilibre et lutter contre le risque d'épuisement. »

Partagés entre incertitudes et volonté d'avancer, les dirigeants restent globalement motivés et sereins pour appréhender les mois à venir.

Les dirigeants français sont partagés entre incertitude et volonté d'avancer en cette fin d'année 2022. **41 % abordent cette période dans une démarche de continuité et 34 % évoquent plutôt un climat d'incertitudes.** A noter que les dirigeants les plus jeunes (- 35 ans) sont plus enclins à voir dans cette période la possibilité de faire émerger des opportunités (22 % vs. 12 % au global).

Dans le cadre de votre activité, la rentrée qui approche s'annonce-t-elle selon vous comme une période...



Loin de se montrer fatalistes, les femmes et hommes interrogés sont 52 % à se montrer positifs pour aborder cette période. Un écart remarquable se dessine entre les dirigeants de TPE et ETI. Parmi ces derniers, seul 1 % évoque un sentiment de découragement contre 14 % du côté des TPE.

1 dirigeant sur 2 est aujourd'hui inquiet pour l'avenir de son entreprise. Une proportion en hausse de 10 points sur un an.

Dans le contexte social, économique et géopolitique actuel particulièrement incertain, près d'un dirigeant sur deux (49 %) confie être inquiet pour l'avenir de son activité. Une proportion en hausse de 10 points par rapport à 2021. Un phénomène d'autant plus marqué chez les agriculteurs, qui sont 81 % à partager leur inquiétude. Dans ce secteur, seuls 19 % ne sont pas inquiets, contre 51 % à l'échelle globale.

	Total 1070	Taille			Secteur					
		TPE 602	PME 416	ETI 52	Agriculture 50	BTP / Industrie 241	Commerce 373	Santé 73	Services aux entreprises 219	Services aux particuliers 114
% inquiet	49%	50%	49%	60%	81%	54%	54%	50%	39%	29%
% Pas inquiet	51%	50%	51%	40%	19%	46%	46%	50%	61%	71%

Les coûts de fonctionnement, les difficultés d'approvisionnement, le contexte social, plus forts sujets d'inquiétudes. Le recrutement devient un sujet de plus en plus sensible, en particulier pour les ETI.

Interrogés sur leurs plus forts sujets de préoccupations, les dirigeants évoquent à 65 % l'augmentation des coûts de fonctionnement de l'entreprise (énergie, achats), le contexte social (64 %) et les difficultés d'approvisionnement (58 %).

Le recrutement devient un enjeu de plus en plus sensible : cité par 50 % des décideurs, en hausse de 8 points sur un an. Un sujet d'autant plus problématique chez les ETI qui sont 80 % à évoquer cet enjeu.

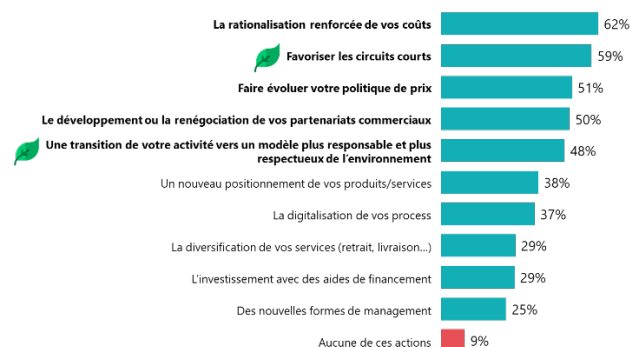
	Total 1070	Taille			Secteur					
		TPE 602	PME 416	ETI 52	Agriculture 50	BTP / Industrie 241	Commerce 373	Santé 73	Services aux entreprises 219	Services aux particuliers 114
Les coûts de fonctionnement de l'entreprise (énergie, achats)	65%	64%	69%	81%	96%	72%	66%	74%	53%	42%
Le contexte social (inflation, contexte politique...)	64%	64%	68%	69%	75%	65%	67%	59%	57%	63%
L'approvisionnement en matières premières	58%	57%	55%	66%	84%	66%	62%	64%	43%	34%
Les conditions de production (délais et les marges)	55%	56%	51%	46%	75%	56%	61%	54%	45%	44%
Le recrutement ou renforcement de vos équipes	50%	47%	67%	80%	62%	59%	42%	63%	43%	53%

Loin de céder au fatalisme, les décideurs misent sur la rationalisation de leurs coûts et les circuits courts pour pérenniser leur activité.

Pour assurer leur pérennité, les décideurs misent en priorité sur la rationalisation des coûts (citée par 62 % des sondés) et sur les circuits courts (cité à 59%). In fine, 70 % des dirigeants prévoient d'intégrer à leur plan d'action au moins une mesure qui répond aux enjeux RSE.

Ces politiques « anti-crise » sont de plus en plus structurées à mesure que la taille de l'entreprise augmente. Entre TPE et ETI, on observe ainsi des écarts de 20 à 30 points dans les pourcentages d'intentions de déployer des actions sur les mois à venir.

Qu'avez-vous l'intention de mettre en place pour assurer la rentabilité et l'activité de votre entreprise ? Plusieurs réponses possible, total supérieur à 100%



L'équilibre entre la vie personnelle et professionnelle pourrait être mis à mal ces prochains mois. Les

dirigeants d'ETI plus « préservés ».

C'est l'un des grands points de vigilance qui émergent de cette enquête. **66 % des chefs d'entreprises anticipent déjà sur la nécessité de prioriser leur vie professionnelle** au détriment de leur vie personnelle. Une proportion en hausse de **11 points sur un an**.

On note ici aussi une **différence notable entre les dirigeants de TPE/PME et ETI**. Ces derniers sont en effet moins nombreux à estimer devoir rogner sur leur équilibre de vie (**54 % vs. 66 % chez les TPE et PME**).

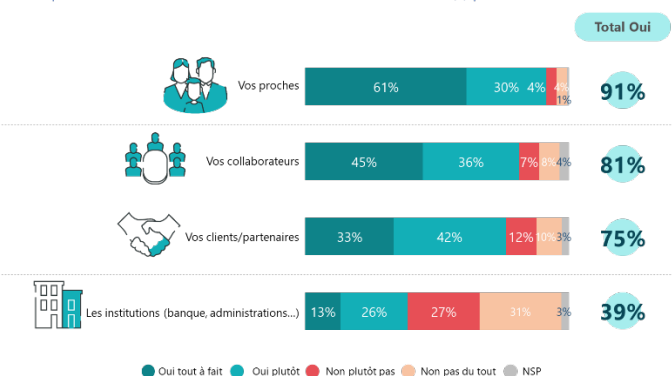
On retiendra par ailleurs que ce taux d'élève à **75 % chez les agriculteurs**.

Les dirigeants avancent, armés du soutien inconditionnel de leurs proches, leurs équipes et leurs clients. Les chefs d'entreprises pointent un manque d'adhésion des institutions.

L'enquête révèle que les dirigeants progressent aujourd'hui, avec le **sentiment unanime d'être soutenus par leurs proches (91 %) mais aussi par leurs équipes (81 %) et leurs clients et partenaires (75 %)**.

A l'inverse, **58 % des sondés pointent un manque d'adhésion des institutions** (banque, administrations). Une situation encore très différente selon la taille de l'entreprise puisque **63 % des dirigeants d'ETI estiment au contraire pouvoir compter sur leur soutien**.

Alors que le deuxième semestre débute, vous sentez-vous soutenu(e) par...



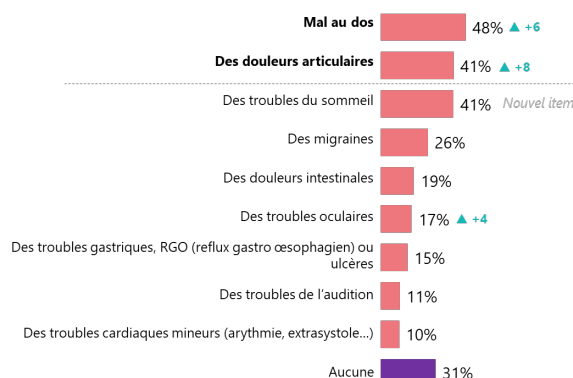
Des femmes et hommes moins à l'écoute d'eux-mêmes en 2022. Les troubles et maux augmentent.

Pour se ressourcer, les **moments en famille (88 %), les loisirs culturels (71 %) et le sport (70 %)** restent les solutions les plus prisées par les dirigeants. Cependant, les femmes et hommes interrogés confient déjà être moins à l'écoute d'eux-mêmes en 2022. Ils sont **près de 30 % (28 %) à n'avoir mis en place aucune démarche pour prendre soin d'eux, une proportion en hausse de 8 points sur un an**.

Assez logiquement, les décideurs souffrent de troubles physiques plus présents qu'il y a un an. On retient en particulier le **mal de dos (+6 points en un an)**; les **douleurs articulaires (+8 points)** et les **troubles oculaires (+4 points)**.

69 % des sondés évoquent au moins un trouble de santé et citent en moyenne un peu plus de 3 types de maux.

Les dirigeants d'ETI sont plus épargnés. 43 % disent n'avoir ressenti aucun trouble en 2022 vs. 31 % au global.



La fatigue, le stress et la nervosité, premiers fléaux pour les décideurs dans leur quotidien professionnel.

Interrogés sur les troubles qui ont le plus affecté leur bien être professionnel, les dirigeants évoquent aujourd'hui en priorité la **fatigue (50 %), le stress (45 %) et la nervosité (40 %)**. Pour améliorer leur quotidien, les dirigeants reconnaissent principalement les bienfaits **l'hygiène de vie (67%) et l'activité physique (61%)** et ont à l'inverse **tendance à sous-estimer l'importance des pratiques bénéfiques aux dimensions psychologiques** (hormis le sommeil, 63%) et **intellectuelles** de leur santé qui sont ainsi moins entretenues et préservées.

Méthodologie

Etude réalisée par l'institut OpinionWay pour la Fondation MMA des Entrepreneurs du Futur auprès d'un échantillon de 1500 chefs d'entreprises, directeurs, gérants ou membres de CODIR/COMEX de TPE, PME et ETI (de 1 à 4 999 salariés). L'échantillon a été interrogé du 18 juillet au 23 août par téléphone. La représentativité de l'échantillon est assurée par un redressement sur les critères de taille d'entreprise et de secteur d'activité, après stratification par région de résidence.

A propos de la Fondation d'entreprise MMA des Entrepreneurs du Futur

La Fondation d'entreprise MMA des Entrepreneurs du Futur est un Do Tank qui a pour ambition de soutenir et encourager les initiatives, l'innovation et la capacité des entrepreneurs et des territoires à tirer parti des grandes mutations et disruptions en cours. La Fondation MMA a pour champ de réflexion et d'action la personne de l'entrepreneur, sa forme physique et mentale et les interactions nourricières que cette personne entretient avec son entreprise et son territoire. Elle se veut moteur des dynamiques entrepreneuriales engagées et responsables dans les territoires.

Contacts Agence CorioLink

Urielle Dutartre urielle.dutartre@coriolink.com / 06 62 82 71 62

Nicolas Baraton nicolas.baraton@coriolink.com / 06 04 03 75 58

Contacts presse Fondation MMA des Entrepreneurs du Futur

presse@covea.fr