

Baromètre des dynamiques entrepreneuriales dans les territoires*

Les entrepreneurs des Hauts-de-France fortement engagés dans leur territoire pourtant perçu en difficulté

L'entrepreneuriat est un enjeu sociétal majeur que ce soit en termes d'aménagement ou d'emploi. Les entrepreneurs font face à des dynamiques liées à leur zone d'implantation, qui influent sur la performance et le développement de leur activité.

La Fondation MMA des Entrepreneurs du Futur dévoile, pour la 3^e année, les résultats de son baromètre. Un baromètre entièrement repensé et enrichi, grâce à l'appui de l'institut OpinionWay et d'un collège d'experts et scientifiques spécialisés sur les enjeux de l'entrepreneuriat qui analyse l'ensemble des leviers des dynamiques entrepreneuriales dans les territoires des entreprises jusqu'à 249 salariés (TPE, PME, PMI et ETI), avec un focus sur les territoires des Hauts-de-France.

Une identification au territoire locale et nationale

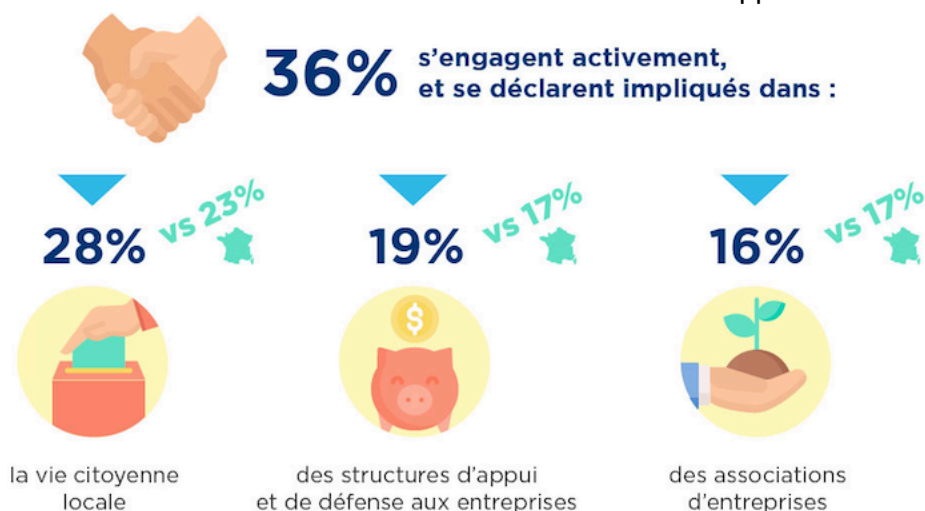
Le rapport au territoire des entrepreneurs des Hauts-de-France s'exerce à plusieurs niveaux : local avec la commune (65 %), mais aussi régional (60 %) et national (60 %). 56 % des entrepreneurs identifient leur territoire au département et 54 % à l'agglomération. Leur lien à l'Europe est en revanche plus distendu (30 %).

Pour 1 entrepreneur de la région sur 2, le territoire est perçu en premier lieu un terrain de vie collective culturellement ou historiquement marqué (48 %) ou comme un espace naturel (46 %) avant d'être vu comme un espace administratif ou électoral (37 %) ou comme un lieu d'incarnation des projets (29 %).

Des entrepreneurs engagés dans l'enrichissement sociétal des territoires

Les entrepreneurs des Hauts-de-France sont majoritairement acteurs du dynamisme de leur territoire. En utilité directe évidemment, mais aussi en utilité indirecte pour l'activité économique sur le territoire où plus de 36 % des entrepreneurs déclarent s'investir activement (intensément ou assez fortement) dans au moins un de ces 3 domaines :

- 28 % s'engagent dans la vie citoyenne locale (élu local, associations culturelles, sportives...);
- 19 % déclarent s'investir dans des structures d'appui et de défense des intérêts des acteurs économiques (syndicats professionnels, chambres de commerce...);
- 16 % s'investissent dans des associations/réseaux d'aide au développement des entreprises.

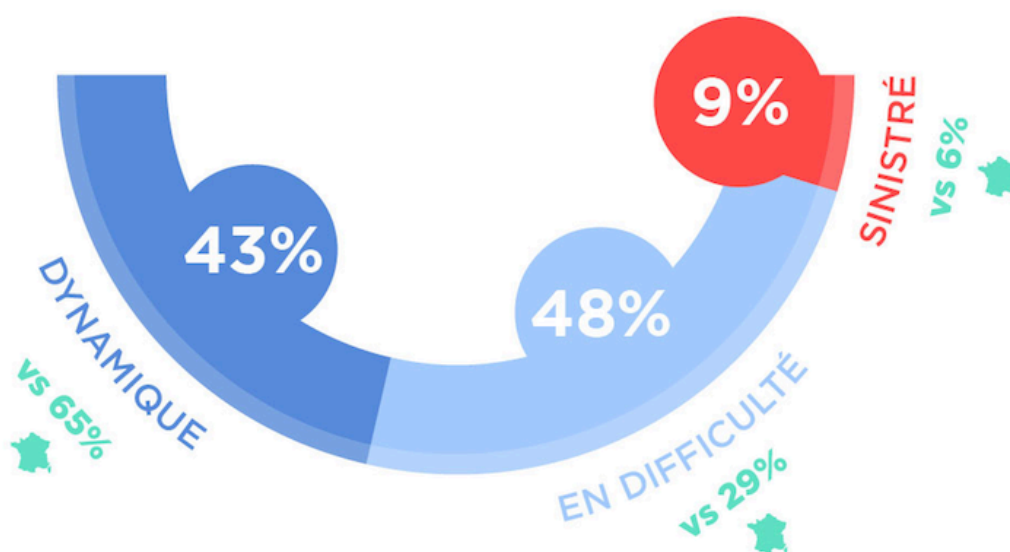


Les Hauts-de-France : un territoire auquel les entrepreneurs sont fortement attachés malgré les difficultés ressenties

Les entrepreneurs de la région entretiennent et développent un lien personnel majoritairement puissant et durable avec leur territoire. Pour plus de 9 sur 10, ce lien s'est renforcé (37 %) ou maintenu (54 %). Il s'est réduit pour seulement 9 % des entrepreneurs.

Le désir d'aller vivre et travailler ailleurs est faible, puisque 66 % des entrepreneurs des Hauts-de-France se réinstalleraient sur ce même territoire s'ils devaient repartir de zéro (contre 71 % au niveau national). Cela dit, ils sont 20 % à préciser qu'ils s'installeraient plus loin sans savoir exactement où (contre seulement 13 % au national).

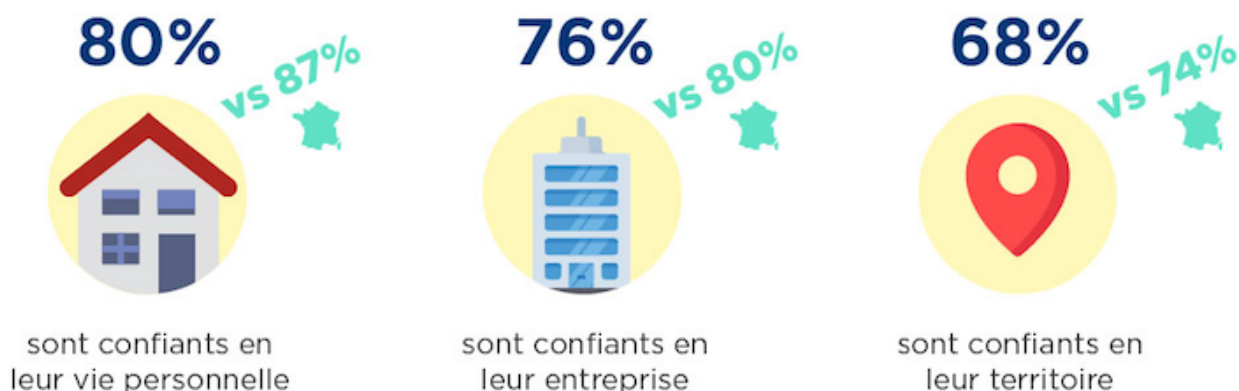
Le ressenti des entrepreneurs vis-à-vis du dynamisme de leur région est en retrait en comparaison avec la moyenne nationale. En effet, les Hauts-de-France est le territoire français le plus perçu en difficulté. 48 % des entrepreneurs le jugent en difficulté (contre 29 % au national) et 9 % le jugent comme sinistré. Seuls 43 % des entrepreneurs de la région perçoivent le territoire comme dynamique (contre 65 % au national).



Les entrepreneurs de la région sont également en attente de plus de coordination de la part de leur écosystème. Ils pointent avec acuité la forte carence de synchronisation entre les organismes ou structures annonçant être là pour les soutenir et les aider. 10 % des répondants jugent que ceux-ci travaillent systématiquement de manière coordonnée et complémentaire, tandis que 30 % estiment que ce n'est le cas qu'au coup par coup et 60 % qu'ils agissent « chacun dans leur coin ».

Des perspectives optimistes affichées par les entrepreneurs

Concernant l'avenir, les entrepreneurs du territoire se montrent majoritairement confiants pour leur vie personnelle (80 %), leur entreprise (76 %) et leur territoire (68 %). Un niveau de confiance partagé par l'ensemble des dirigeants et qui varie peu selon les régions.



Cet optimisme est confirmé par le fait que 71 % des entrepreneurs des Hauts-de-France envisage de développer ou de poursuivre son activité dans les 5 prochaines années.

« Notre baromètre montre la singularité des entrepreneurs des Hauts-de-France en ces temps de morosité et de doute : un optimisme hors du commun, un attachement viscéral à leur territoire et, c'est une surprise de notre étude, un engagement bien au delà de leur entreprise. Malgré un travail prenant, une proportion significative dégage de son temps pour l'enrichissement sociétal des territoires : comme élu local, membre d'une association culturelle, sportive ou sociale, adhérent à un syndicat professionnel ou un réseau d'aide au développement des entreprises. », précise Patrick Miliotis, Délégué Général de la Fondation MMA des Entrepreneurs du Futur.

* Sondage OpinionWay pour la Fondation MMA des Entrepreneurs du Futur réalisé du 2 septembre au 7 octobre 2019 sur un échantillon de 1 693 directeurs ou gérants d'entreprises représentatif des entreprises françaises de moins de 50 salariés. L'échantillon des Hauts-de-France est de 137 répondants. L'échantillon a été interrogé par téléphone sur système CATI (Computer Assisted Telephone Interview).

Contacts presse

La Fondation MMA des Entrepreneurs du Futur

Agence Entre nous soit dit

Claire Mathurin
Attachée de presse
01 40 29 15 54 - 06 30 10 92 22
cmathurin@entrenousoitdit.fr

MMA

Christine Givernaud
Relations Médias
01 55 50 65 12 - 06 71 53 37 77
christine.givernaud@covea.fr

À propos de la Fondation MMA des Entrepreneurs du Futur

La Fondation d'entreprise MMA des Entrepreneurs du Futur est un « Do tank », créé en 2015, qui a pour ambition de soutenir et d'encourager les initiatives, l'innovation et la capacité des entrepreneurs à tirer parti des mutations démographiques, environnementales, numériques, technologiques et sociologiques. Dans tous les domaines : entreprise marchande, Entreprise Sociale et Solidaire ou écosystème territorial privé ou public favorisant l'entrepreneuriat. La Fondation met en place des actions concrètes pour accompagner les entrepreneurs du futur, en ligne droite avec les valeurs de MMA : la proximité, l'optimisme, la confiance, le dynamisme...

www.fondation-entrepreneurs.mma