

Baromètre des dynamiques entrepreneuriales dans les territoires*

Nouvelle-Aquitaine : un territoire dynamique auquel les dirigeants sont personnellement attachés

L'entrepreneuriat est un enjeu sociétal majeur que ce soit en termes d'aménagement ou d'emploi. Les entrepreneurs font face à des dynamiques liées à leur zone d'implantation, qui influent sur la performance et le développement de leur activité.

La Fondation MMA des Entrepreneurs du Futur dévoile, pour la 3^e année, les résultats de son baromètre. Un baromètre entièrement repensé et enrichi, grâce à l'appui de l'institut OpinionWay et d'un collège d'experts et scientifiques spécialisés sur les enjeux de l'entrepreneuriat qui analyse l'ensemble des leviers des dynamiques entrepreneuriales dans les territoires des entreprises jusqu'à 249 salariés (TPE, PME, PMI et ETI), avec un focus sur les territoires de Nouvelle-Aquitaine.

Une identification au territoire très centrée sur le local

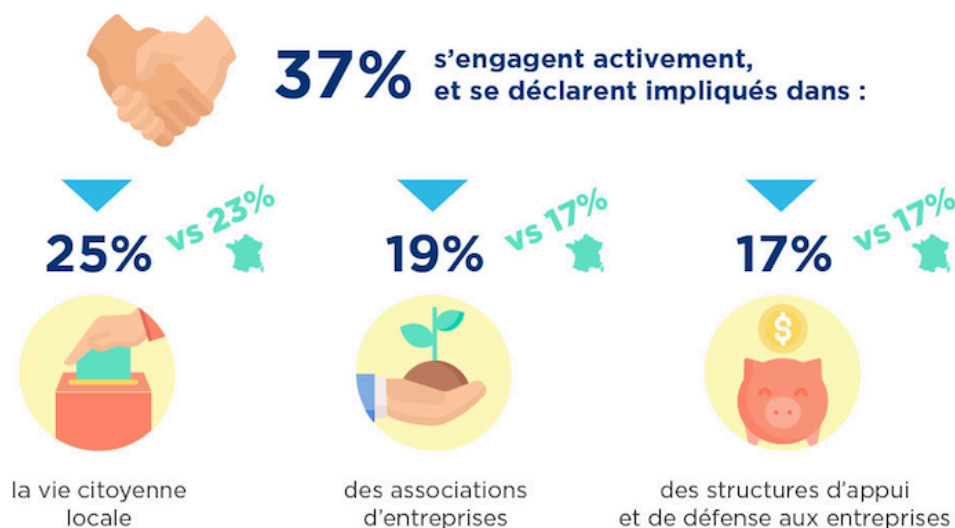
Les entrepreneurs de Nouvelle-Aquitaine s'identifient principalement au territoire le plus « local » à savoir la commune (74 % contre 68 % au national). Suivent le département (65 %), la région (63 %), l'agglomération (59 %) et la France (59 %). Seule l'Europe est en retrait (28 %).

Pour 1 entrepreneur de la région sur 2 (50 %), le territoire apparaît en premier lieu comme un espace naturel, et un terrain de vie collective culturellement ou historiquement marqué (49 %) avant d'être vu comme un espace administratif ou électoral (49 %) ou comme un lieu d'incarnation des projets (35 %).

Des entrepreneurs engagés dans l'enrichissement sociétal des territoires

Les entrepreneurs de Nouvelle-Aquitaine sont majoritairement acteurs du dynamisme de leur territoire. En utilité directe évidemment, mais aussi en utilité indirecte pour l'activité économique sur le territoire où **plus de 37 % des entrepreneurs déclarent s'investir activement** (intensément ou assez fortement) dans au moins un de ces 3 domaines (contre 35 % seulement au niveau national) :

- 25 % s'engagent dans la vie citoyenne locale (élu local, associations culturelles, sportives...)
- 19 % s'investissent dans des associations/réseaux d'aide au développement des entreprises ;
- 17 % déclarent s'investir dans des structures d'appui et de défense des intérêts des acteurs économiques (syndicats professionnels, chambres de commerce...).



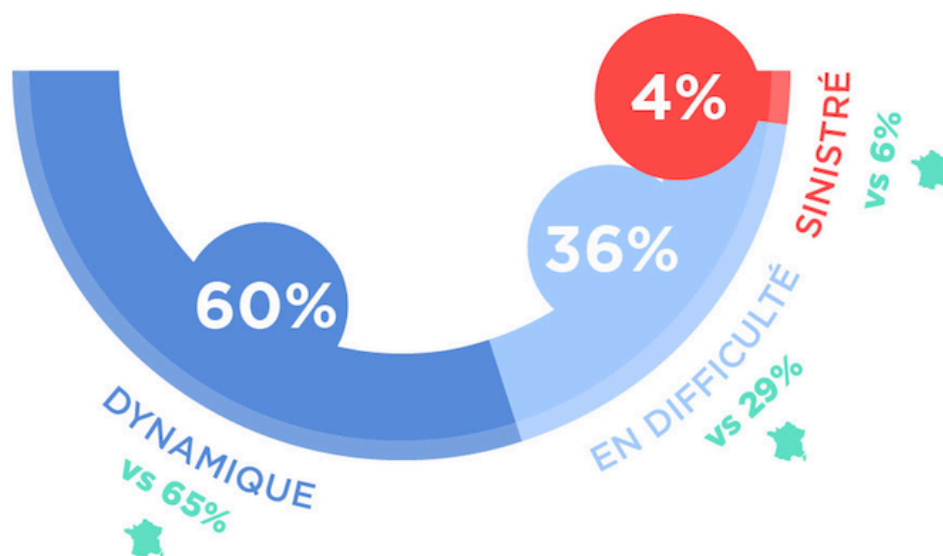
Un attachement au territoire des entrepreneurs qui se renforce

Les entrepreneurs de Nouvelle-Aquitaine entretiennent et développent un lien personnel majoritairement puissant et durable avec leur territoire. Pour plus de 9 sur 10, ce lien s'est renforcé (34 %) ou maintenu (59 %). Il s'est réduit pour seulement 7 % des entrepreneurs.

Dans tous les cas, le désir d'aller vivre et travailler ailleurs est très faible, puisque 69 % des entrepreneurs de la région se réinstalleraient sur ce même territoire s'ils devaient repartir de zéro.

Ils perçoivent leur territoire comme un port d'attache personnel (84 %) avec surtout une qualité de vie irremplaçable (84 % vs 74 % au national).

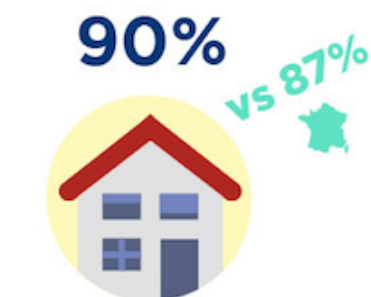
Le territoire de Nouvelle-Aquitaine est perçu comme dynamique par 60 % des entrepreneurs de la région (contre 65 % au national). Il sont 36 % à le trouver en difficulté (29 % au national), et seulement 4 % à le juger sinistré.



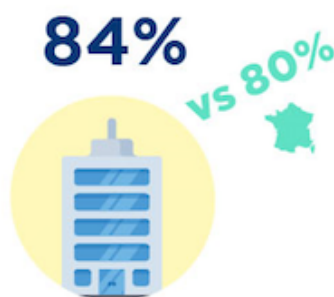
Cependant, les entrepreneurs sont en attente de plus de coordination de la part de leur écosystème. Ils pointent avec acuité la forte carence de synchronisation entre les organismes ou structures annonçant être là pour les soutenir et les aider. 13 % des répondants de Nouvelle-Aquitaine (10 % au national) jugent que ceux-ci travaillent systématiquement de manière coordonnée et complémentaire, tandis que 31 % estiment que ce n'est le cas qu'au coup par coup et 56 % qu'ils agissent « chacun dans leur coin ».

Des perspectives optimistes affichées par les entrepreneurs

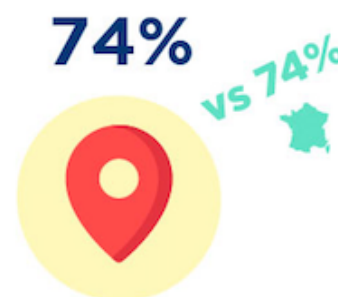
Concernant l'avenir, les entrepreneurs du territoire se montrent très majoritairement confiants pour leur vie personnelle (90 %), leur entreprise (84 %) et leur territoire (74 %). Un niveau de confiance partagé par l'ensemble des dirigeants et qui varie peu selon les régions.



sont confiants en leur vie personnelle



sont confiants en leur entreprise



sont confiants en leur territoire

Cet optimisme est confirmé par le fait que 74 % des entrepreneurs de Nouvelle-Aquitaine envisagent de poursuivre ou de développer son activité dans les 5 prochaines années (contre 70 % au national).

« Notre baromètre montre la singularité des entrepreneurs de Nouvelle-Aquitaine en ces temps de morosité et de doute : un optimisme hors du commun, un attachement viscéral à leur territoire et, c'est une surprise de notre étude, un engagement bien au delà de leur entreprise. Malgré un travail prenant, une proportion significative dégage de son temps pour l'enrichissement sociétal des territoires : comme élu local, membre d'une association culturelle, sportive ou sociale, adhérent à un syndicat professionnel ou un réseau d'aide au développement des entreprises. », précise Patrick Miliotis, Délégué Général de la Fondation MMA des Entrepreneurs du Futur.

** Sondage OpinionWay pour la Fondation MMA des Entrepreneurs du Futur réalisé du 2 septembre au 7 octobre 2019 sur un échantillon de 1 693 directeurs ou gérants d'entreprises représentatif des entreprises françaises de moins de 50 salariés. L'échantillon de Nouvelle-Aquitaine est de 170 répondants. L'échantillon a été interrogé par téléphone sur système CATI (Computer Assisted Telephone Interview).*

Contacts presse

La Fondation MMA des Entrepreneurs du Futur

Agence Entre nous soit dit

Claire Mathurin
Attachée de presse
01 40 29 15 54 - 06 30 10 92 22
cmathurin@entrenousoitdit.fr

MMA

Christine Givernaud
Relations Médias
01 55 50 65 12 - 06 71 53 37 77
christine.givernaud@covea.fr

À propos de la Fondation MMA des Entrepreneurs du Futur

La Fondation d'entreprise MMA des Entrepreneurs du Futur est un « Do tank », créé en 2015, qui a pour ambition de soutenir et d'encourager les initiatives, l'innovation et la capacité des entrepreneurs à tirer parti des mutations démographiques, environnementales, numériques, technologiques et sociologiques. Dans tous les domaines : entreprise marchande, Entreprise Sociale et Solidaire ou écosystème territorial privé ou public favorisant l'entrepreneuriat. La Fondation met en place des actions concrètes pour accompagner les entrepreneurs du futur, en ligne droite avec les valeurs de MMA : la proximité, l'optimisme, la confiance, le dynamisme...

www.fondation-entrepreneurs.mma